



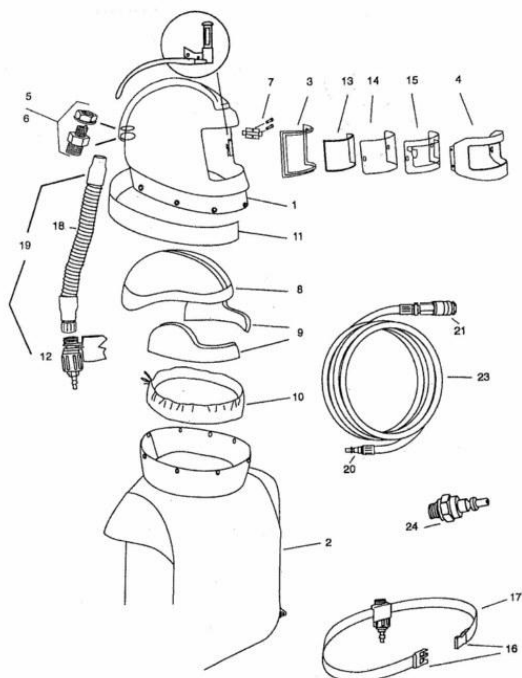
Casque NOVA 2000



Casque de sablage à visière panoramique (large vision). Dimension de la fenêtre : 95 x 200 mm. Rembourrage allégé en mousse pour un meilleur confort et une réduction des bruits ambiants. Serre-cou textile sous la chasuble. Fenêtre en plastique, attache de fenêtre en métal. Double oculaire (écran plastique intérieur et extérieur) pour éviter les effets d'éblouissement ; les écrans jetables se changent sans ouvrir la fenêtre. Chasuble en bisonyl avec ceinture, tuyau flexible, robinet régulateur et silencieux. Chasuble en cuir sur demande. Poids : 2,450 kg (équipement compris)

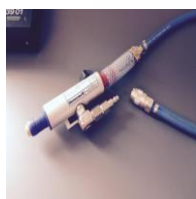
Casque conforme à la Directive Européenne 89/686 (moyens de protection personnels) et à la norme européenne EN14594/2005 (appareils de protection respiratoire pour les opérations de projection d'abrasifs). Fabriqué aux USA.

Principales pièces d'usure et de rechange :



Repère	Référence	Désignation
1	2001	Bâti de casque
2	2002	Chasuble en nylon avec plastron intérieur
	2002 cuir	Chasuble en cuir avec plastron intérieur
3	2003	Joint du cadre de la visière
4	2004	Visière (compris charnières et vis)
5	2006	Manchon contre-écrou
6	2006	Manchon contre-écrou
7	2007	Verrouillage et vis de la visière
8	2009	Calotte intérieure du casque
9	2010	Garniture de joue (la paire)
10	2012	Serre cou anti poussière pour la pèlerine
11	2013	Bande de couverture de la cape
12	2016	Régulateur de débit et ceinture
13	2018	Ecran interne (unité)
14	2031	Ecran externe (unité)
15	2017	Ecrans jetables (paquet de 50 unités)
17	2022	Ceinture avec boucle
18	2021	Tuyau d'alimentation en air
19		Tuyau d'air + robinet de réglage débit

Tuyauterie d'air prête à l'emploi, avec coupleur à déconnexion rapide Ø8 ou Ø10, disponible sur demande en longueurs de 10ml, 15ml, 20 ml ou 40 ml.



En option, accessoires pour le confort du sableur :

- 05.601 Cagoule individuelle en tissu (par 10)
- 4.180 Climatiseur de casque Vortex

